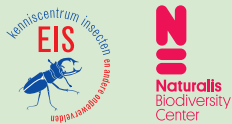


Spinnen in huis en tuin



Er komen in Nederland ongeveer 640 spinnensoorten voor. In huis en in de tuin kunnen met gemak vele soorten worden gevonden. Het zijn mooie, boeiende dieren die het waard zijn om eens beter bekeken te worden. Sommige soorten hangen opvallend in een web of lopen in de zon over muren, andere verstoppen zich in kleine holletjes of kan je alleen 's nachts tegenkomen. Het zijn allemaal rovers die kleine diertjes eten. Hiermee dragen spinnen bij aan het evenwicht in de natuur, zodat bijvoorbeeld muggen of vliegen geen plaag kunnen worden.

Spinnen zijn niet altijd gemakkelijk op naam te brengen. Op deze zoekkaart worden 24 algemene soorten gegeven die in onze nabijheid wonen en goed te herkennen zijn. De gegeven lengte is zonder poten. Sommige soorten lijken sterk op andere soorten die ook in huis en tuin voor kunnen komen, maar niet op de kaart staan. In dat geval is deze kaart niet voldoende om de soort vast te stellen. Dat wordt in de teksten aangegeven. Vaak komt de levenswijze tussen gelijkende soorten overeen en is de determinatie dus wel nuttig om iets over de leefwijze van de gevonden spin te weten te komen.

Op deze kaart worden meestal vrouwelijke spinnen afgebeeld. Zij leven langer dan de mannetjes en zijn groter. Mannetjes van dezelfde soort kunnen op de vrouwtjes lijken, maar dat hoeft niet. Mannelijke spinnen zijn te herkennen aan de verdikte palpen vlak voor de kop. Deze 'bokshandschoenen' gebruiken ze om sperma over te brengen naar de vrouwtjes.

Deze zoekkaart kan ook gebruikt worden om deel te nemen aan de jaarlijkse 'huis- en tuinspinnentelling' van Vara's Vroege Vogels, waarbij deze 24 soorten kunnen worden geteld.

Colofon

Kennis van de natuur begint bij een juiste soortnaam. Binnen het programma *Natuur van Nederland* is daarom veel aandacht voor determinatie. Zie <http://determineren.nederlandsesoorten.nl>.

Een uitgave van: EIS Kenniscentrum Insecten, Naturalis Biodiversity Center, Natuurmuseum Fryslân & Vroege Vogels

Samenstelling: Jinze Noordijk, Peter Koomen & Peter van Helsdingen

Tekeningen: Erik-Jan Bosch

Meer info: www.eis-nederland.nl/spinnen.html
www.naturalis.nl
vroegevogels.vara.nl

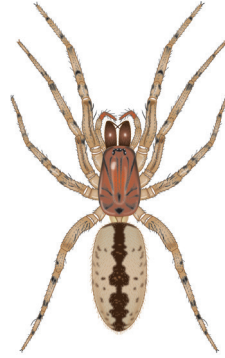




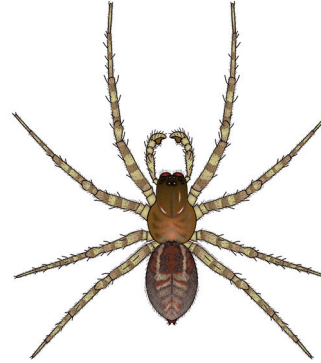
Grote trilspinn
Pholcus phalangioides
In huis. Maakt onregelmatige webben aan plafond of achter meubels, en werpt kleefdraden over langskomende prooidieren. Bij verstoring trilt de spin zo hard dat zij gaat tolleren. Hiermee hoopt ze belagers af te schrikken. 8-10 mm.



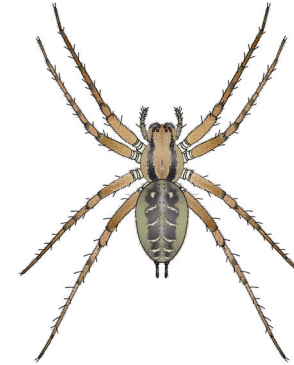
Getijgerde lijmspinner
Scytodes thoracica
In huis. Moeilijk te zien te krijgen. Overdag verscholen, 's nachts sluipend op zoek naar prooi. Maakt geen web, maar spuit vanuit de kaken een giftig, plakkerig mengsel over prooien heen, waarna die verorberd kunnen worden. 3-5 mm.



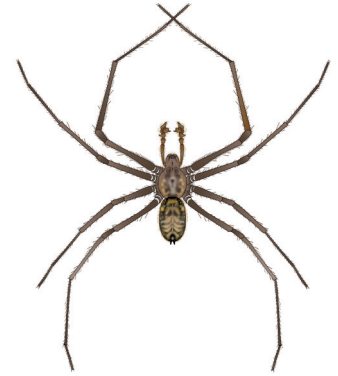
Boomzesoo
Segestria senoculata
Op boomstammen en muren. Leeft in kleine holletjes waar vanuit spinseldraden naar buiten lopen. Als een prooi die draden aanraakt, schiet de boomzesoo naar buiten. Lijkt sterk op muurzesoo (*S. bavarica*). 7-10 mm.



Muurkaardespin
Amaurobius similis
Rondom huizen. Leeft in holtes of kieren en maakt 's nachts als web een mat van wollig spinsel, o.a. over kozijnen en muren, om prooien te kunnen voelen langslopen en vervolgens te grijpen. Lijkt sterk op huiskaardespin (*A. fenestralis*) en grote kaardespin (*A. ferox*). 9-12 mm.



Gewone doolhofspinn
Agelena labyrinthica
In heggen of muren. Maakt een opvallend trechtvormig web van heel veel dicht bij elkaar liggende draden. In heggen soms zeer veel spinnen (webben) naast elkaar. De spin zit achterin het web te wachten tot prooidieren over het web lopen of erin vast komen te zitten. 8-12 mm.



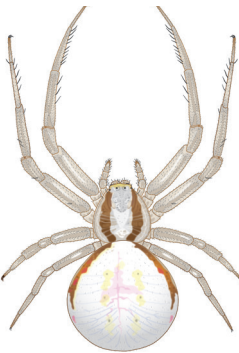
Gewone huisspinn
Tegenaria atrica
In huizen en bij buitenmuren. Deze grote spinnen maken op donkere, verscholen plekken slordige, trechtvormige webben. Als de spinnen aan de wandel gaan op zoek naar partner of een nieuwe woonplek vallen ze op. Lijkt sterk op enkele andere *Tegenaria*-soorten. 11-16 mm.



Gewone staartspinn
Textrix denticulata
In spleten in boomschors en muren. Maakt hier een klein, onopvallend trechtvormig web met struikeldraden aan de randen om prooien te detecteren. Vaak moet je goed op zoek onder stukjes schors of achter stenen om deze verborgen levende soort te zien te krijgen. 6-7 mm.



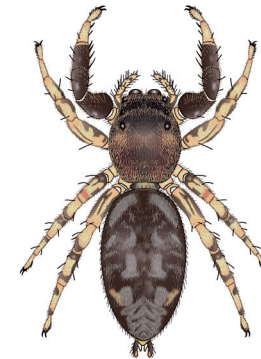
Tuinwolfspinn
Pardosa amentata
In de tuin. Maakt geen web, maar jaagt achter prooidieren aan. Vaak zijn er meerdere spinnen tegelijk te zien. Overwintert onder strooisel en kan al vroeg in het jaar gezien worden. Vrouwtjes dragen de eicocon met zich mee. Er zijn vele wolfspinnsoorten die op elkaar lijken. 5,5-8 mm.



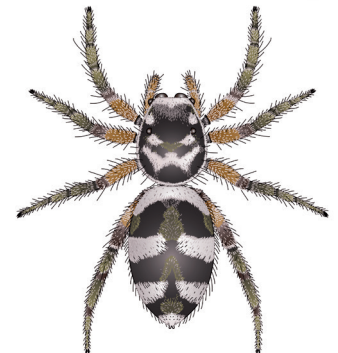
Gewone kameleonspinn
Misumena vatia
Op bloemen. Wacht geduldig in bloemhoofdjes tot bloembezoekende insecten kunnen worden gevangen. De kameleonspinn kan haar kleur aanpassen (geel, wit, roze, lichtgroen) aan de kleur van de bloem waar ze op zit, maar dit duurt een paar dagen. 9-11 mm.



Tuinrenspinn
Philodromus aureolus
In struiken en bomen. Maakt geen web, maar wacht rustig tot prooien langslopen of rent achter ze aan. Niet zelden verdwalen ze en kunnen dan binnen op een muur of plafond worden gezien. Er zijn enkele andere *Philodromus*-soorten die erg op de tuinrenspinn lijken. 5-6 mm.



Schorsmarpiss
Marpissa muscosa
Op boomstammen, muren, in huis. Gebruikt krachtige poten om prooien te bespringen. De grote voorste ogen worden gebruikt om de afstand tot de prooi goed in te schatten. Net als vele andere springspinnen, baltsen de mannetjes van de schorsmarpissa voor het vrouwtje door met de voorpoten te zwaaien. 8-10 mm.



Huiszebraspinn
Salticus scenicus
Op muren. Vanaf voorjaar te zien op door de zon beschenen muren. Jaagt actief naar prooien die besprongen worden. Maakt geen web. Bij slecht weer en 's nachts verscholen in holtes en kieren. Lijkt op de boomzebraspinn (*S. cingulatus*) en schorszebraspinn (*S. zebaneus*). 5-7 mm.



Kruisspin

Araneus diadematus

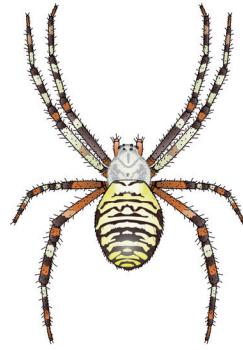
In de tuin. Zeer algemene wielwebbouwende soort. Altijd met wit kruis, maar verder erg variabel in kleur. Spinnetjes komen in het voorjaar uit het ei en zijn pas na 1,5 jaar volwassen. Het lichaam kan dan bijna 2 cm groot zijn. De grote webben in de late zomer en herfst zijn van deze volwassen spinnen. 10-18 mm.



Brugspin

Larinioides sericatus

Langs muren. Is te vinden in webben onder bruggen, tunneltjes, daken, etc. Het web wordt het liefst in de nabijheid van lantaarns en open water gemaakt. De spin zit vooral 's nachts in het web en vangt de vele insecten die bij water leven en op het licht afkomen. Lijkt op drie andere *Larinioides*-soorten. 10-14 mm.



Wespspin

Argiope bruennichi

In ruigten. Maakt een opvallend wielweb met brede zigzagband in het midden. Vooral sprinkhanen die in het web komen worden graag opgepeuzeld. Het vrouwtje behoort tot onze grootste spinnen, terwijl de mannetjes klein zijn en minder vaak gevonden worden. 11-15 mm.



Platte wielwebspin

Nuctenea umbratica

Langs muren en boomstammen. Maakt 's avonds een wielweb, dat lijkt op het web van een kruisspin maar met minder spaken en grotere mazen. Door het platte lichaam kan de spin zich overdag goed verstoppen in muurspleten of achter schors. Algemeen langs raamkozijnen en onder dakranden. 11-14 mm.



Venstersectorspin

Zygiella x-notata

Langs muren. Maakt een wielweb, vaak vlak voor een raam, en is daar 's nachts in te vinden. Het web heeft één sector ('taartpunt') zonder draden. Door deze sector loopt een draad vanuit het middelpunt van het web naar de schuilplek. Lijkt op de struiksectorspin (*Z. atrica*). 6-7 mm.



Herfstspin

Metellina segmentata

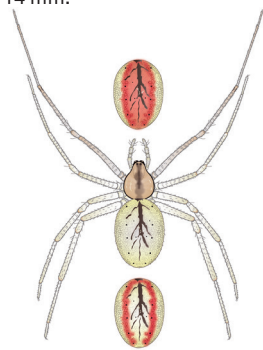
In struiken. Maakt een wielweb met zeer open structuur en zonder draden in het centrum. In de herfst is deze soort volwassen. Mannetjes zijn dan soms bij de webben van de vrouwtjes te zien. Zij durven pas met een vrouwtje te paren als zij een prooi gevangen heeft. Lijkt erg op de zomerwielwebspin (*M. mengei*). 4-8 mm.



Gewone strekspin

Tetragnatha extensa

In struiken en ruigten. Maakt een wielweb met open structuur en zonder draden in het centrum, vaak op vochtige plekken. De mannetjes zijn naast de verdikte palpen te herkennen aan forse uiteenwijkende kaken. Deze spinnen kunnen zich helemaal strekken, zodat ze nauwelijks opvallen als ze tegen een plantenstengel zitten. Er zijn in Nederland zes soorten strekspinnen die veel op elkaar lijken. 6,5-11 mm.



Gewone tandkaak

Enoplognatha ovata

In struiken. Maakt een web van kruisvormig door elkaar lopende draadjes, waarvan sommige plakken. Vrouwtje verstopt zich vaak met een blauw-groene eicoon in een opgerold blaadje. De gewone tandkaak kent drie kleurvormen: helemaal geel, met twee smalle rode strepen of met één dikke rode streep. Lijkt erg op de vergeten tandkaak (*E. latimana*). 4-6 mm.



Herfsthangmatspin

Linyphia triangularis

In struiken. Maakt een hangmatvormig web, met spandraden erboven. De spin hangt ondersteboven onder de mat. Als insecten tegen de spandraden aan vliegen, vallen ze vaak naar beneden op de mat, waar de spin ze door het web heen dood bijt en onder de mat trekt. 5-6,5 mm.



Lentehangmatspin

Neriene montana

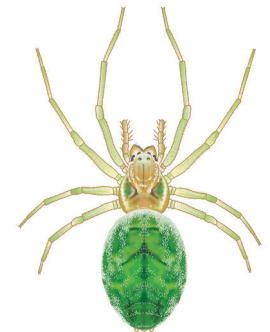
In struiken. Maakt een hangmatvormig web waar de spin ondersteboven onder hangt. Deze spin behoort tot de grootste spinnenfamilie die er in Nederland is: de hangmatspinnen. De meeste zijn klein, eenkleurig bruin en lastig op naam te brengen. De lentehangmatspin is wel goed te herkennen, maar lijkt op de struikhangmatspin (*N. peltata*). 4,4-7,4 mm.



Koffieboonspin

Steatoda bipunctata

In en rondom huizen. Maakt een slordig, klein web waar de spin ondersteboven in hangt. De webjes worden op verscholen plekken gemaakt, vaak dicht bij de grond. Vaak leven er veel spinnen vlak naast elkaar. Mannetjes hebben tanden op het kopborststuk en achterlijf, die ze langs elkaar kunnen bewegen om geluid te produceren dat voor een mens net hoorbaar is. 4,5-7 mm.



Groen kaardertje

Nigma walckenaeri

In struiken. Leven op blaadjes waar ze niet snel gevonden worden door hun goede camouflagekleur. Het webje bestaat uit een soort dicht weefsel, dat dagelijks uitgebreid wordt. In het midden is het spinrag het dichtst. Hier houdt de spin zich schuil en wordt ook de eicoon afgezet. 4-5 mm.